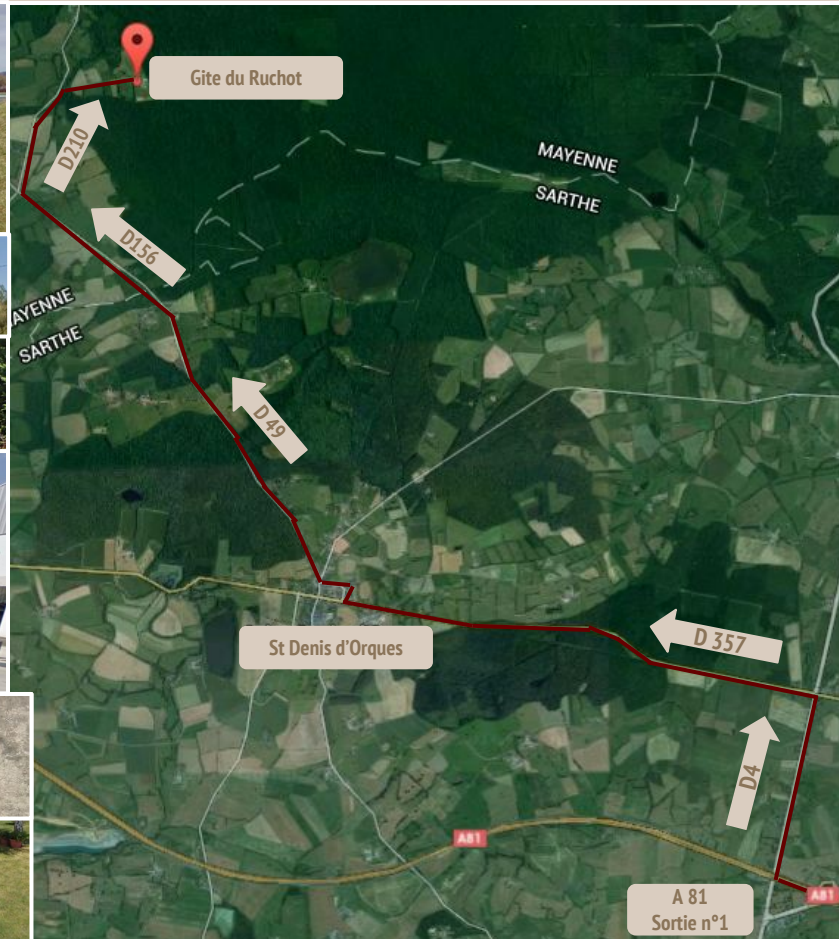
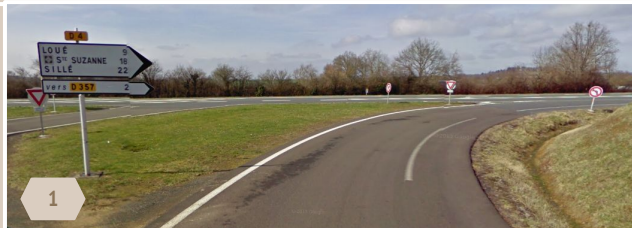


Lieu dit : « Les Maisons Neuves » - 53270 Blandouet / GPS : 48.068847,-0.292948

En venant de l'autoroute A81 :

1. Prendre la **sortie n°1** sur l' A81
2. Prendre à **droite** sur la **D4** en direction de Loué, Ste Suzanne (cf photo 1)
3. Au stop, prendre à **gauche** sur la **D357** en direction de Laval / St Denis d' Orques (cf photo 2)
4. Traverser la forêt
5. Entrer dans Saint Denis d'Orques puis au niveau du **garage**, prendre à **droite** direction "**Chemiré en Charnie**" (cf photo 3)
6. Suivre la direction "Chemiré en Charnie" (D198)
7. **Au croisement**, prendre à **gauche** direction "Ste Suzanne" (D49) (cf photo 4)



Lieu dit : « Les Maisons Neuves » - 53270 Blandouet / GPS : 48.068847,-0.292948

Suite...

1. Continuer sur la **D49** (qui devient D156) pendant 5 km.
2. Au carrefour, prendre à **droite** en direction de "**Torcé Viviers en Charnie**" sur la **D210** (cf photo 5)
3. Continuer sur la **D210** pendant 2 km, puis prendre à **droite** en direction de "**Chanteloup**" et "**les maisons neuves**" (cf photo 6)
4. Continuer **tout droit jusqu'au bout du chemin**. Le gîte se trouve au fond à droite du grand bâtiment en bois (cf photo 7)

