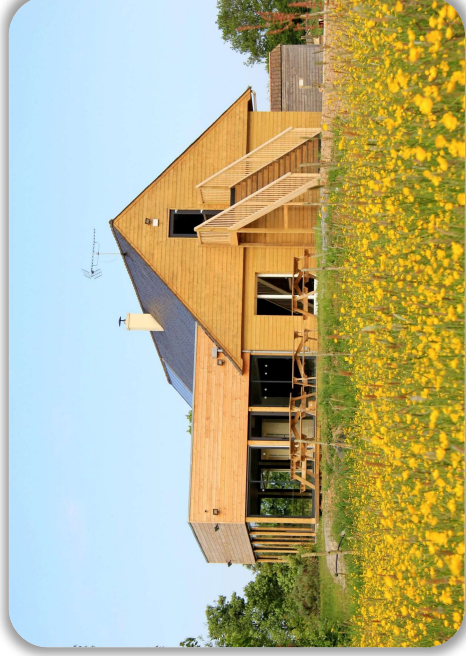


# Gîte du Ruchot

## Plan de Couchage



71 couchages sur place



# Batiment de la salle

Rez-de-Chaussée

4 chambres (13 couchages + 1 lit d'appoint)



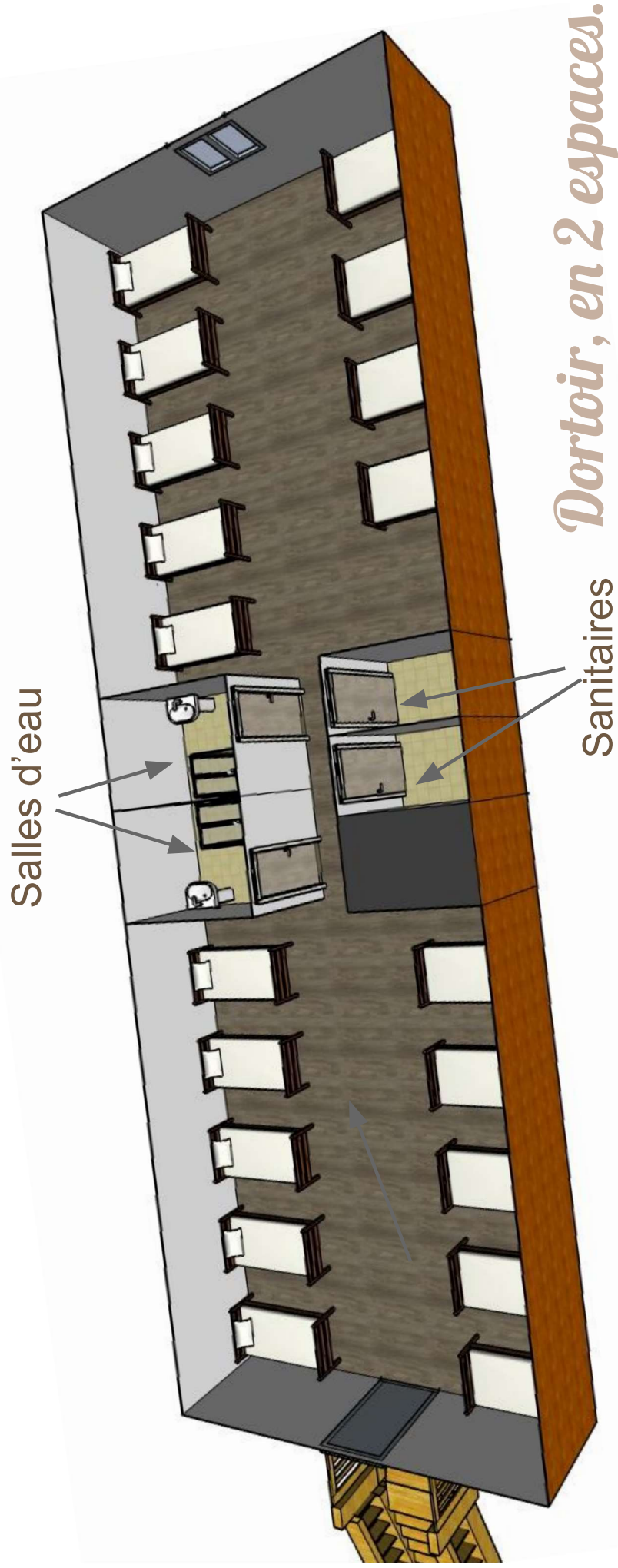
Salles d'eau + sanitaires

Cuisine



# Batiment de la salle

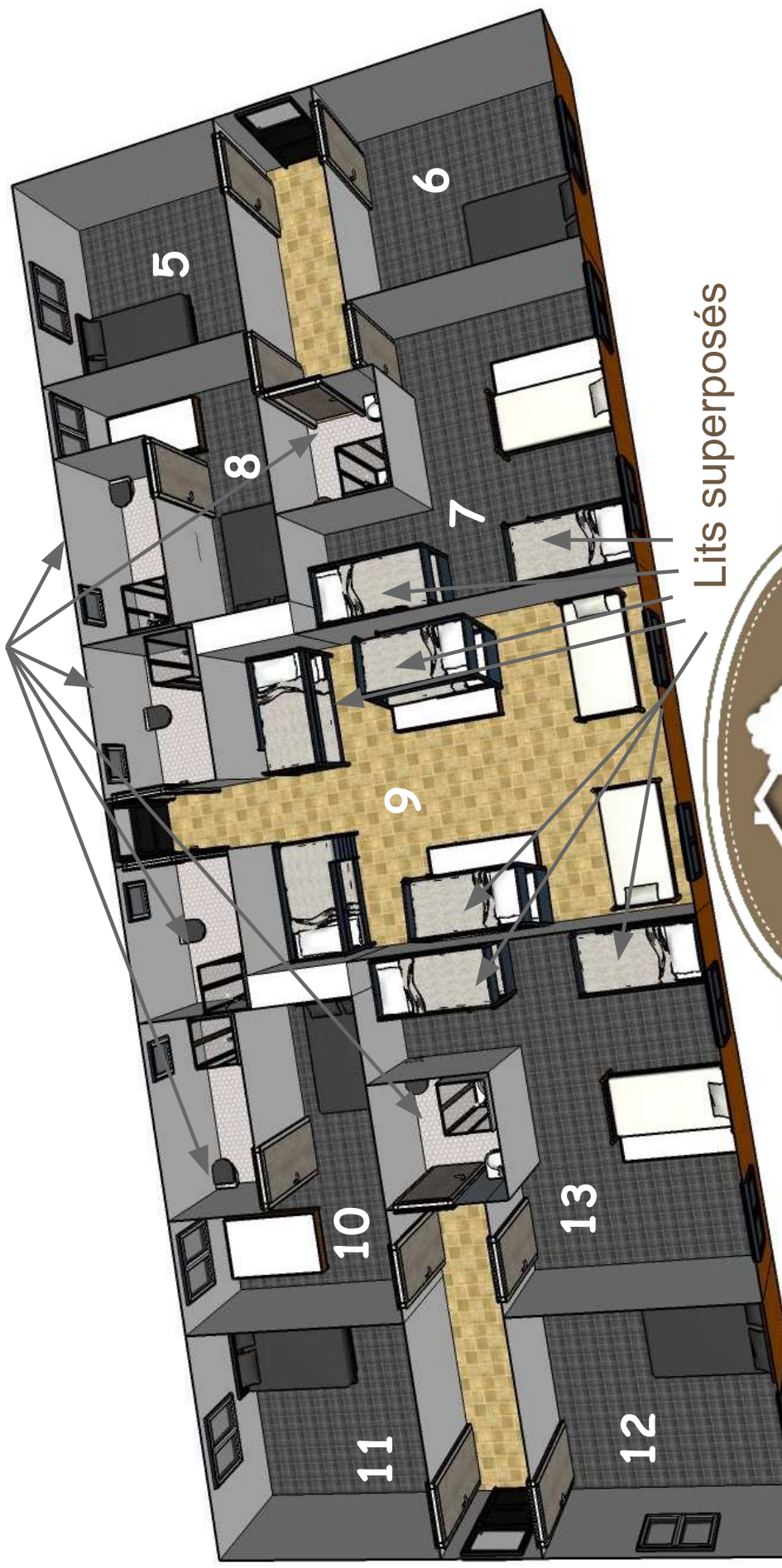
## Etage



# Second bâtiment

9 chambres (32 couchages + 6 lits d'appoint)

Salles d'eau + Sanitaires



Lits superposés



# Plan de couchage

	Lits Simples	Lits Doubles	Lits Superp.	Couchages d'appoint	Total Couchages
Bâtiment de la salle - RDC	3	3	2	1	14
Bâtiment de la salle - Etage	19				19
Second bâtiment	4	6	8	6	38
<b>Total lits</b>	<b>26</b>	<b>9</b>	<b>10</b>	<b>7</b>	<b>71</b>
<b>Total couchages</b>	<b>26</b>	<b>18</b>	<b>20</b>	<b>7</b>	<b>71</b>

